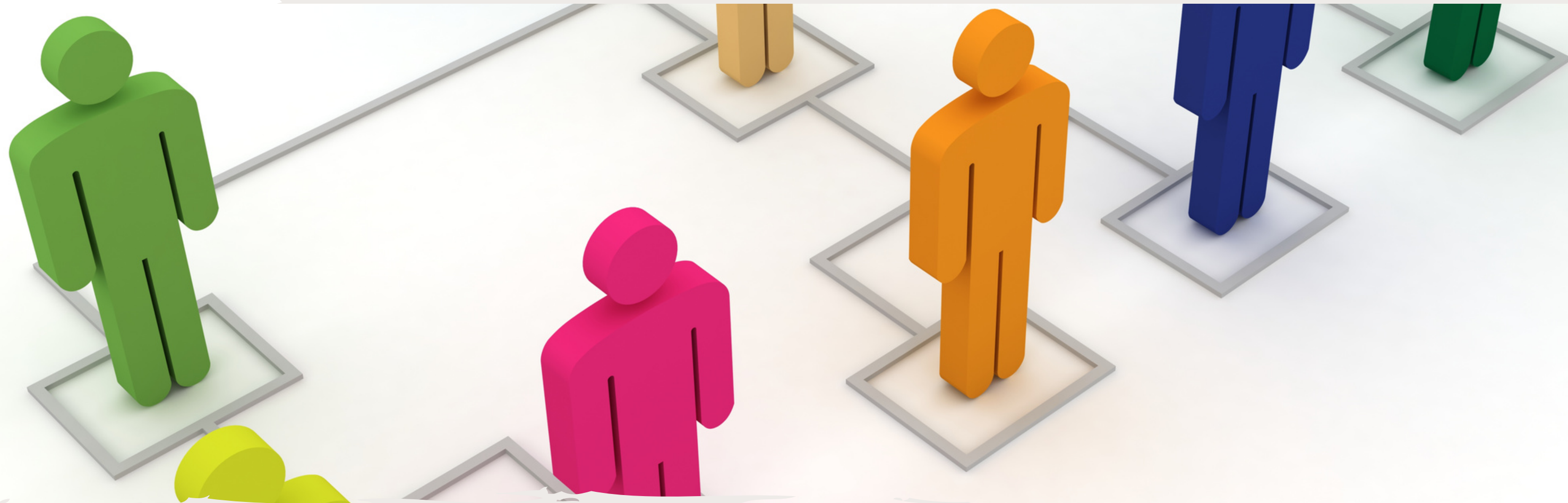
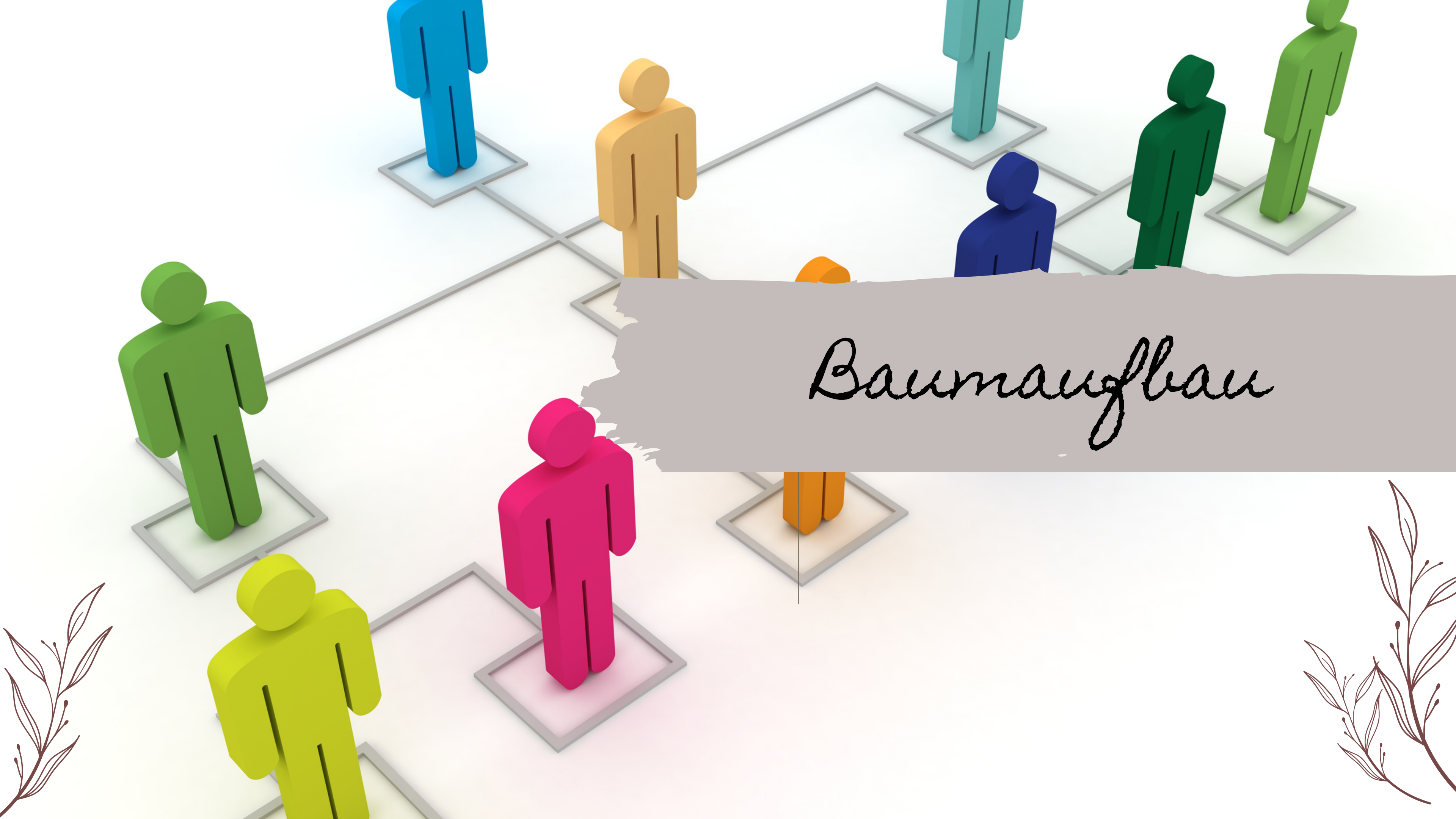


Erfolgreicher Baumaufbau

ANFORDERUNGEN & MÖGLICHKEITEN



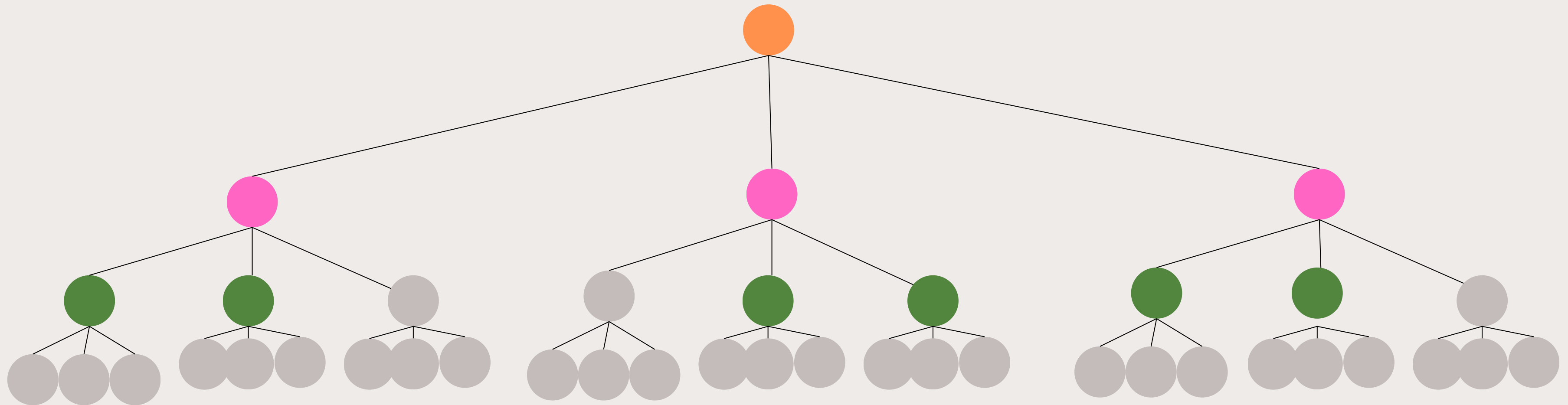
Welche Möglichkeiten bietet Döterra zum erfolgreichen Baumaufbau?



The image features a network diagram with several 3D human figures in various colors (blue, orange, teal, green, dark green, pink, yellow-green) standing on square platforms. These platforms are interconnected by a network of grey lines. A central banner with a torn edge contains the word 'Baumaufbau' in a black, cursive script. The background is a light, neutral color, and there are decorative line-art branches in the bottom corners.

Baumaufbau

GOLDSTRUKTUR MIT VOLLEM PO3





Neukundenplatzierung SPONSORENWECHSEL

Um deinen Baum strukturiert aufzubauen, ist oftmals ein Sponsorenwechsel von Neukunden notwendig.

Vorgehen:

1. Du schreibst eine Neukundin ein in deiner Frontline

2. Du hast bis zum 10. des Folgemonats Zeit diese Neukundin umzuplatzieren und sie damit in eine tiefere Ebene zu setzen

Enrollment Kunde: 1. September
Enrollment Berater: 19. September
Enrollment Kunde: 30. September

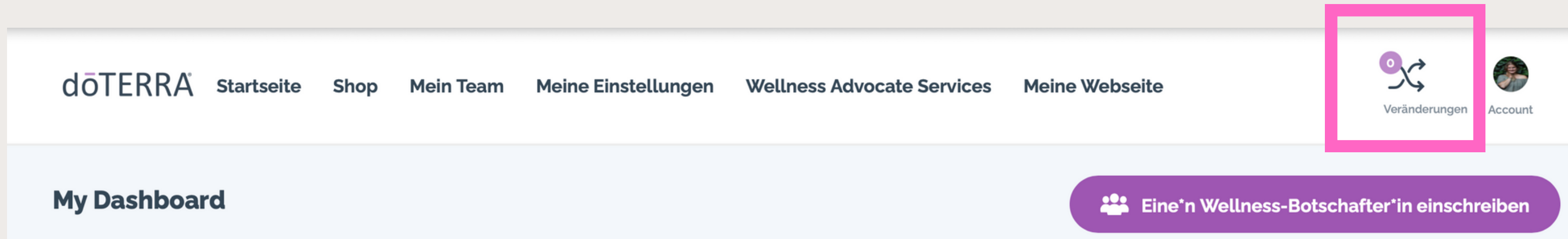


ALLE Sponsorenänderungen haben bis zum 10. Oktober Zeit.

...können aber jederzeit vorher getätigt werden.

SPONSORENWECHSEL - WIE GEHT DAS?!

1.



dōTERRA Startseite Shop Mein Team Meine Einstellungen Wellness Advocate Services Meine Webseite

Veränderungen Account

My Dashboard

Eine*n Wellness-Botschafter*in einschreiben

2.

Neue dōTERRA Team-Mitglieder, für die Sponsorenwechsel in Betracht kommen

Alle Sponsorwechsel müssen bis zum 10. des folgenden Einschreibungsmonats abgeschlossen sein.

BITTE BEACHTEN SIE: Änderungen des Sponsors, die zwischen dem 1. und 15. des Monats vorgenommen werden, können sich auf die Provisionen des Vormonats auswirken.

Bitte klicken Sie auf *Sponsorplatzierungen ändern* um Ihren Wellness Advocate zu platzieren.

chauen Sie in der detaillierten Genealogie - Enroller Tree - nach, um alle Ihre Neuanmeldungen zu sehen.

doTERRA-ID	Name	Einschreibungs-Datum	Resttage	
15238672	Hussong, Isabelle	10/09/2023	19	Sponsor umplatzieren
15582200	Baerlocher, André	12/10/2023	19	Sponsor umplatzieren

3.

am-Mitglieder, für die Sponsorenwechsel in

enden E
ischen d

m Ihren
- nach, u

ts au

ge

Platzierung von Berater



Berater #: 15582200
Baerlocher, André

Neuer Sponsor Berater #:

Bestätigen

Überprüfen



Deine Frontline

Geeignet für die Frontline sind relativ wenig Menschen

Was deine Frontlineleader mitbringen sollten:

- 100% Commitment für das Business
- Sie sind fähig, das Business zu machen oder/und bereit zu lernen
- Ihr versteht euch ohne Probleme
- Das Vertrauen beruht auf Gegenseitigkeit



Geisterbein

Ist eine Hilfestellung, wenn du noch nicht genug BeraterInnen hast, die eine sinnvolle Baumstruktur ermöglichen.

- Darf nicht der Ehepartner sein
- Darf z.B. Die Mutter, Onkel, Schwester, Freundin sein

Der Person, die hinter dem Geisterbein steht, vertraust du zu 1000%. Du hast die Möglichkeit alles mit dem Geisterbein offen zu besprechen. Du kannst das Konto kontrollieren.

- Das Geisterbein dient deinem Aufbau. Es wird voraussichtlich später (zB durch einen Account Transfer durch eine echte BeraterIn ersetzt.)
- Es sollte mind. 1x/Jahr eine Bestellung getätigt werden, sonst wird das Konto evt durch Dōterra gelöscht.

Upgrade ZUM WELLNESS ADVOCATE

- Ein Upgrade ist jederzeit möglich
- Sinnvoll erst, wenn die neue Beraterin eine Einschreibung VORLIEGEN hat
- Du hast nun noch einmal die Möglichkeit diese neue Beraterin neu zu platzieren:

Bedingungen zum Versetzen:

- Eigene Einschreibung der neuen Beraterin mit mind. 100PV (irgendwann)
- Bisher keine Downline

➔ Umsetzen bis zum 10. des Folgemonats

Du als Enrollerin der neuen Beraterin siehst die Versetzungsmöglichkeit in deinem Office. Siehst du dies nicht nach der 100PV Einschreibung deiner neuen Beraterin, kontaktiere Placements.

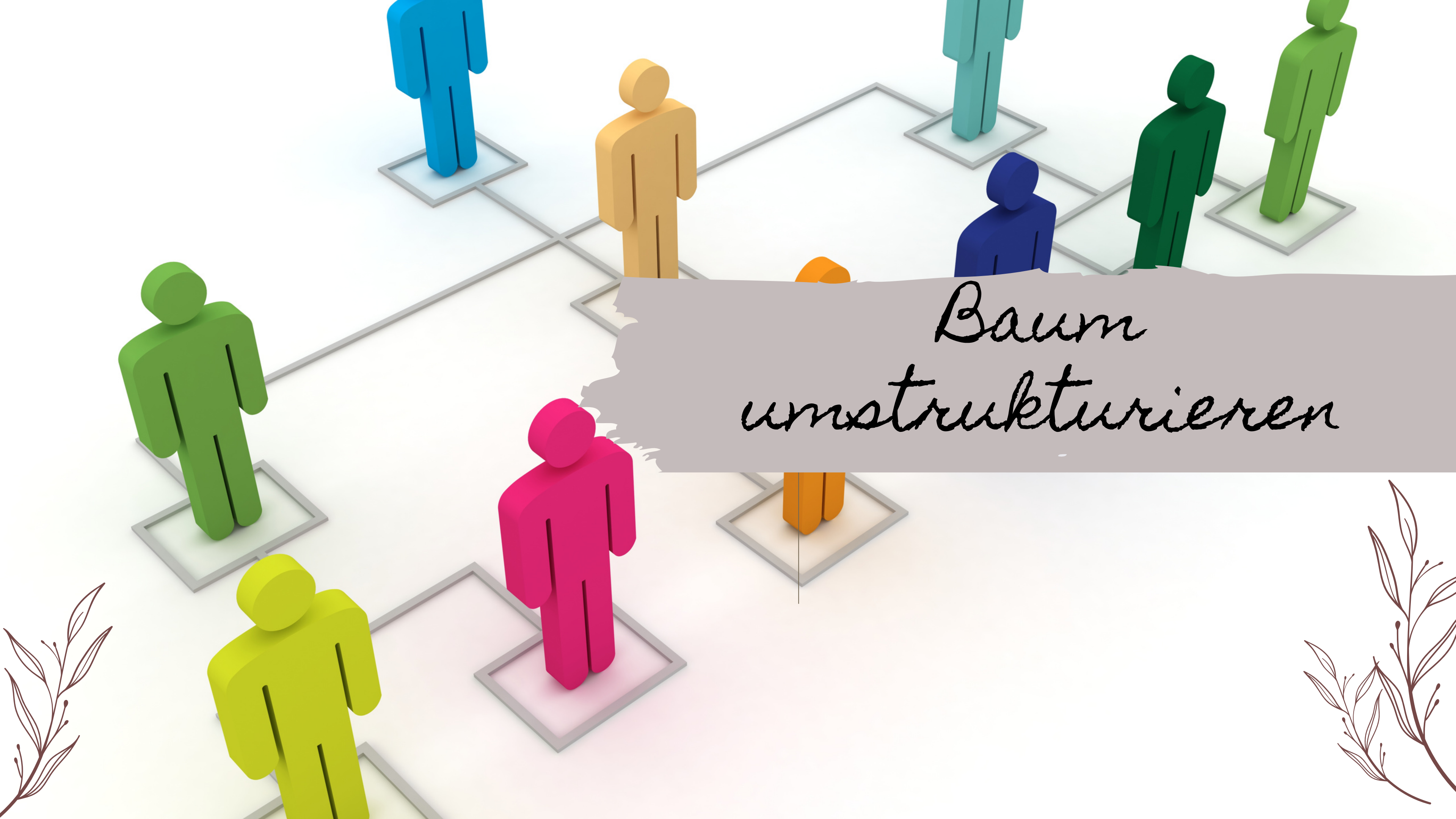


Upgrade ZUM WELLNESS ADVOCATE

Tipp:

Eigene Enrollments (in Absprache) upgraden, um deren Volumen in einem anderen Bein zu nutzen.





Baum
umstrukturieren

Möglichkeiten Enrollments zu platzieren

ENROLLER WECHSEL (S.G. SCHENKUNG)

ACCOUNT TRANSFER

SWAP

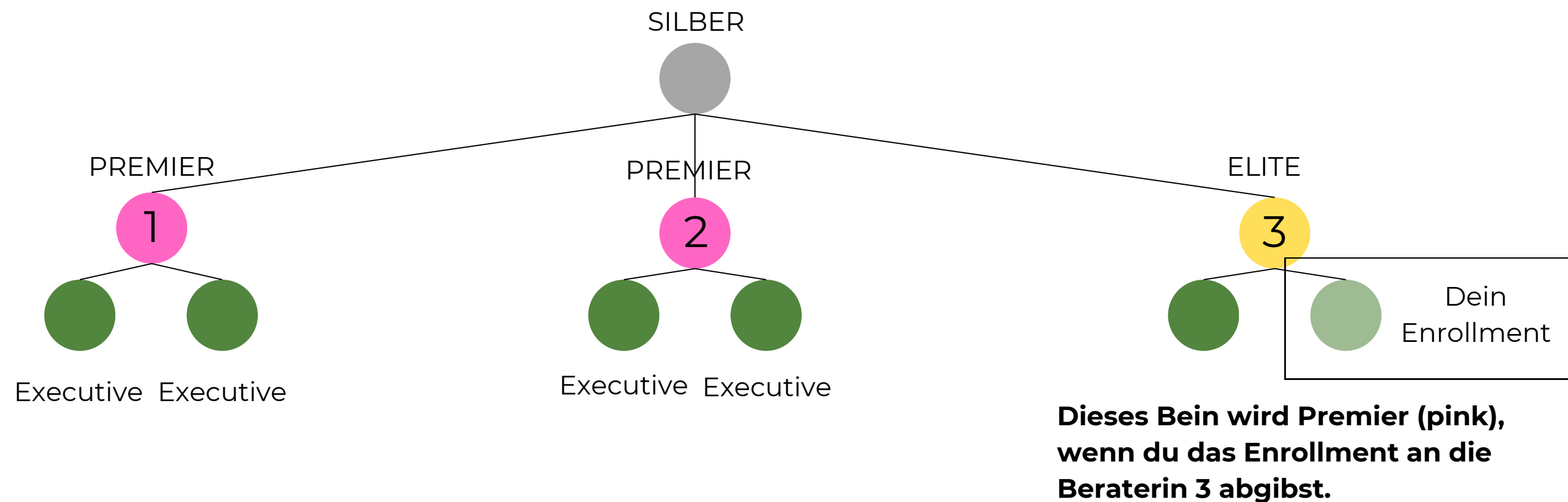
INAKTIVE KUNDEN

MOVE EXCEPTIONS



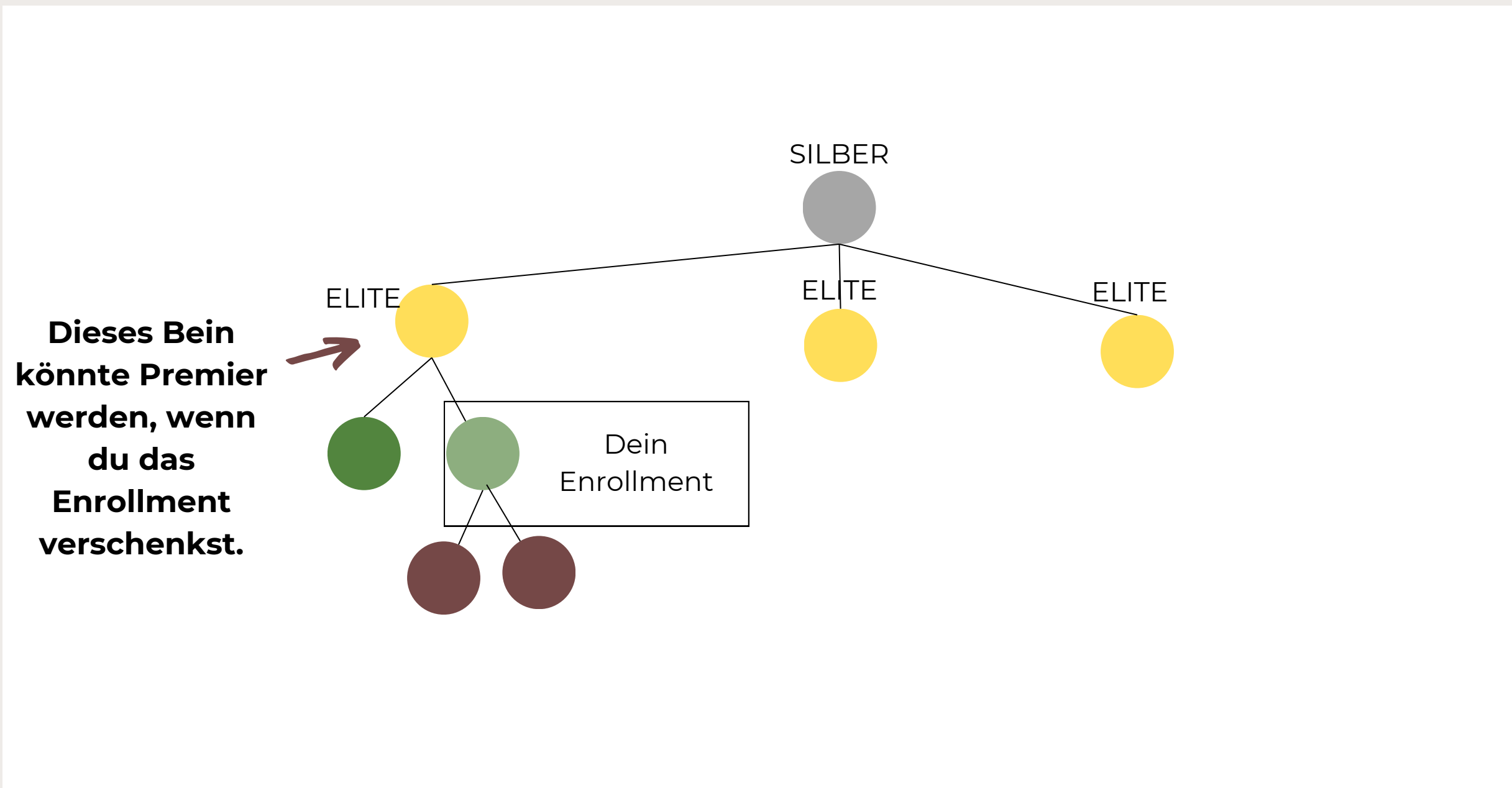
Enrollerwechsel S.G. SCHENKUNG

- Du verschenkst ein Enrollment, wenn es für deine langfristige Qualifikation sinnvoll ist ODER für die langfristige Qualifikation deiner eigenen Beraterin entscheidend ist.
- Beispiel 1: Du kannst durch das Verschenken des Enrollments den Goldrang erreichen.



Enrollerwechsel S.G. SCHENKUNG

- Beispiel 2: Deine Beraterin kann durch die Schenkung des Enrollements den Premier Rang erreichen. Du selbst hast dabei erst einmal keinen Rangaufstieg.



Betrachte deine Motivation:

- Kann die Beraterin den Rang langfristig halten?
- Ist es eine Schenkung aus der Güte und Dankbarkeit heraus, was motivierend für die Zukunft sein soll?

Enrollerwechsel S.G. SCHENKUNG

Vorgehen: Schreibe eine Mail an Placements mit den folgenden Daten:

Mailadresse: europeplacements@doterra.com

Betreff: Wellness Advocate requesting change

Hallo liebes Placement Team

Ich möchte gerne ab sofort ein Enrollment verschenken, um den Goldrang in diesem Monat noch zu erreichen.

Berater Name: *NAME DES BERATERS, WELCHER VERSCHENKT WIRD*

KundenID: *ID DES BERATERS, WELCHER VERSCHENKT WIRD*

Enroller aktuell: #7482015 Katja Kling (*ID + NAME VON DIR; AKTUELLE ENROLLER*)

Enroller Neu: #1234567 Susi Summ (*ID + NAME VON DER NEUEN ENROLLERIN*)

Vielen Dank für die Rückmeldung.

Herzliche Grüße

Wichtig!

ENROLLMENT-WECHSEL IST NUR 1X MÖGLICH!

DANACH NUR DURCH DAS AUSNAHMEVERFAHREN!

Account Transfer

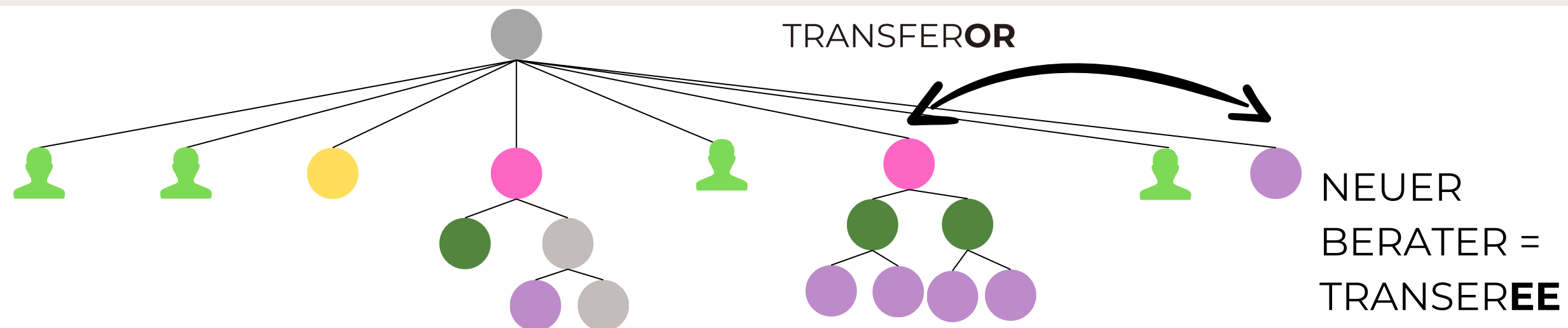
Ein Berater übergibt sein Konto (seine Position) an einen anderen Berater in der gleichen Linie --> gleicher Enroller und gleicher Sponsor!

Was wird vom Transferor übernommen?

- Der Rang
- Die Struktur darunter (Team)
- Vergangene Enroller Änderung
- Das OV

Was kann nicht vom Transferor übernommen werden?

- Die Berater ID vom Transferor
- LRP oder gesammelte Punkte
- LRP Prozente
- Guthaben
- PV



Account Transfer

- Der ÜBERNEHMENDE muss:
 - in diesem Monat neu eingeschrieben sein (+Upgrade zum Berater)
oder ein Upgrade und eigenes Enrollment (100PV) in diesem Monat gemacht haben.
 - den selben Sponsor UND selben Enroller haben wie der Abgebende
 - mind. 100PV haben (neu eingeschrieben oder LRP)
 - Kann (sollte) sofort ins LRP einsteigen
- der ABGEBENDE kann sein Konto im gleichen Zuge löschen lassen oder als Vorteilskunde neben seinem alten Platz bleiben

Account transfers werden zwischen dem 1. und 15. des Monats nicht bearbeitet, um Provisionen aus dem letzten Monat aufrecht zu erhalten.

Account Transfer

VORGEHEN

1. Formular "Account Transfer" ausfüllen
2. Das Formular muss von beiden (Abgebender / Übernehmender) unterzeichnet sein
3. Das Formular muss von der Email-Adresse des Abgebenden an Placements gesendet werden.

Mailadresse: europeplacements@doterra.com

Offizielle Erklärung doterra:

https://www.doterra.com/ME/de_ME/placement-education-account-transfers

Beispiel

dōTERRA[®]

ACCOUNT TRANSFER REQUEST

Except as otherwise provided in the Policy Manual, a Wellness Advocate may transfer their account in a manner allowed by contract with prior written consent of dōTERRA. You may use this form to request: (1) a transfer of your Wellness Advocate account; (2) a transfer to a business entity that you wholly own; or (3) to exchange the primary account holder with the existing co-applicant account holder.

TRANSFEROR
=Abgebende

TRANSFEROR

Account #

Current Account Holder Name

Current Co-applicant Name *(if applicable)*

TRANSFeree
=Übernehmende

TRANSFeree

Account # *(if transferring to another member)*

Applicant's Name

Co-Applicant's Name *(if applicable)*

Owner of Entity *(if transferring to a business entity)*

REASON FOR REQUEST:

z.B: Ich beende meine Beratertätigkeit und möchte, dass meine Kunden weiterhin betreut werden.

Optionen
wählen



Please select the option that applies:

Option 1: I request to transfer my account to another member and terminate as a Wellness Advocate

Yes / **No** I would like to create a Wholesale Customer account *(please circle option that applies)*



Option 2: I request to transfer my account to a business entity that I wholly own



Option 3: I desire to exchange my position as primary account holder to the co-applicant account holder

Wichtig!

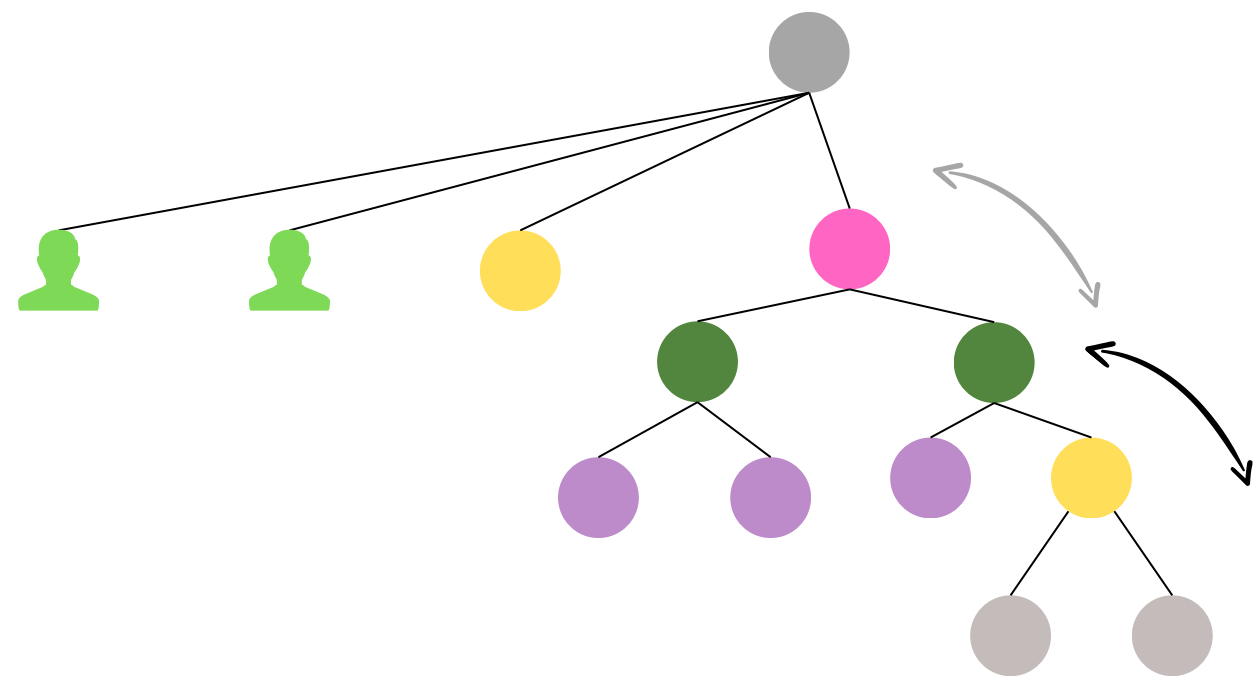
GEISTERBEIN WIRD DURCH EINE ECHTE BERATERIN ERSETZT:

DAS GEISTERBEIN DARF ERST NACH 6 MONATEN (RANG SILBER), 12
MONATE (RANG GOLD) WIEDER ZUR BERATERIN GESWITCHT
WERDEN!

Swap

Wenn zwei Berater direkt untereinander im Baum sind und deren Konten miteinander tauschen wollen.

- Formular ausfüllen und per Mail an Placements senden.
- Das Formular kann von der Upline eingereicht (per Mail an Placements) werden. Die Unterschriften beider Accountinhaber und deren Enroller sind notwendig (manchmal die selbe Person)



Möglichkeit die "Raketen" weiter nach oben zu befördern.

Evt. auch doppelter SWAP

Inaktive Kunden

OPTIMIERUNG & CHANCE

Enroller können eine Umplatzierung beantragen, wenn der Kunde länger als 6 Monate inaktiv war.

- Gilt für Vorteilskunden
- Auch nach erneuter Bestellung möglich
- Bis zum 10. des Folgemonats

Vorgehen:

- Filtere dir alle inaktiven Kunden heraus
- Kontaktiere sie. z.B. mit dem Hinweis, dass sie noch für eine gewisse Zeit 25% Rabatt erhalten und dann nicht mehr. Ob du unterstützen kannst.
- Räume deine Frontline auf.
- Platziere alle inaktiven Kunden an die Stelle, die das Volumen benötigt.
- Lass alle inaktiven Kunden, die schon seit über 1,5 Jahren nicht bestellt haben vom Kundendienst aus deinem Baum löschen.

Move Exceptions AUSNAHMEGENEHMIGUNG

Die Ausnahmen stellen tatsächlich **N**icht eine Ausnahme dar ;-)

- Werden selten genehmigt (immer wieder probieren)
- Besser andere Werkzeuge nutzen und übermäßige Inanspruchnahme vermeiden.

Bedingungen:

- Bein oder Person darf nicht mehr als 900 OV haben
- Bein oder Person darf nur nach unten in die Struktur versetzt werden. Nicht nach oben.
- Es darf dem Team, wo hinplatziert wird, nicht helfen plötzlich im Rang aufzusteigen.
- Es darf dem Team, wo hinplatziert wird, nicht zum Po3 helfen
- Das Team, worunter platziert werden soll, muss bereits aktiv sein, damit damit gesehen wird, dass diese Person sich um das neue Bein kümmern kann.

Beispiel:

In deiner Frontline hängt ein Bein mit niedrigem Volumen, welches alleine nicht wächst. Es sind zwar immer wieder Bestellungen da, die aber an sich zu keinem Rang verhelfen. Die Beraterin selbst ist kaum mehr aktiv oder schafft es in der Konstellation nicht voranzukommen.

Move Exceptions AUSNAHMEGENEHMIGUNG

N

Vorgehen:

- Du stellst eine Ausnahmeantrag online im Office.

Alle 7 Sponsoren über dem, der umplatziert wird, müssen im Backoffice genehmigen.
ABER alle Elites und Premiers über einem Diamond werden übersprungen.

BEISPIEL

optional	PREMIER
notwendig	GOLD
notwendig	DIAMOND
optional	PREMIER
optional	ELITE
notwendig	DIAMOND
notwendig	SILVER
	MOVING MEMBER

Move Exceptions ANTRAGSBEISPIEL

Beachte bei der Einreichung deine Begründung. Stelle folgende Infos bereit:

- Informationen, warum die Beraterin umplatziert werden soll
- Warum der neue Platz sinnvoller ist.
- Alle relevanten Infos, die wichtig sind.

Belinda doesn't dare to run the business alone. She and Sarah know each other very well. They are doing consultations and events together and therefore they would really appreciate to be in one team. Sarah can support her in a good way.

WIE REICHST DU EINE AUSNAHME EIN? LIES DIE SCHRITTE NACH:

https://www.doterra.com/ME/de_ME/placement-education-placements-exceptions

Besten Nutzen

BOGO

Buy one, get one free

SAMMELBESTELLUNG FÜR RANGERREICHUNG!

Die BOGOs sind immer eine Chance auf einen Rangaufstieg, da der Umsatz in diesen Monaten höher ausfällt.

Um die Umsätze sinnvoll in deinen Beinen zu verteilen, bietet sich eine Sammelbestellung für deine Kunden an. Dann kannst du die Bestellungen in deinen ausgewählten Beinen tätigen.

Schlüssel

Advocate Level Colors

- Consultant
- Director
- Elite
- Silver
- Platinum
- Blue Diamond
- Manager
- Executive
- Premier
- Gold
- Diamond
- Presidential Diamond

Customer Types

- Wholesale Customer
- Kunde
- Suspendiert

Icon Key

- 👤 Kein LRP
- 👤 LRP kleiner als 100
- 👤 LRP größer als 100
- 👤 Affiliate
- 👤 referred



Danke